

**Задания теоретического конкурса**  
**по номинации «Культура дома, дизайн и технологии»**

**9 классы**

**Общая часть**

- 1) Что такое техносфера и какие её основные компоненты?
- 2) Назовите основные этапы создания технического изделия от идеи до готового продукта.
- 3) Перечислите не менее трёх видов соединений деталей.
- 4) Для чего необходимы технологические карты и на каком этапе применяются?
- 5) Какие правила техники безопасности важны при работе с электроинструментом?
- 6) Что подразумевается под конструкционной сталью и каковы её основные свойства?







**Специальная часть**

- 7) Из предложенного списка выберите пищевой продукт, для производства которого сырьём является ячменная крупа?
  - а) манка
  - б) перловка
  - в) булгур
  - г) рис
  - д) овес
  - е) киноа
  - ж) пшено
- 8) Из каких продуктов из списка выше можно приготовить кашу?
- 9) Дайте определение: мамалыга – это.....?
- 10) Какие напитки являются ферментированными?
  - 1) иван – чай
  - 2) чайный гриб
  - 3) айран
  - 4) кефир
  - 5) лимонад

6) квас

11) Название лёгких блюд, предназначенных для «перекуса», утоления голода (орешки, сухофрукты, мюсли, сухарики, хлопья, чипсы, сушеные морепродукты и прочее):

12) Рассмотрите фото различных салфеток для сервировки стола и впишите их названия под картинками:

1	2	3
		
4	5	6
		

13) Вставьте правильные слова в текст о правилах этикета за столом:





В ресторане вам могут понадобиться несколько видов салфеток. После того как вы сделали заказ, тканевую салфетку нужно положить ...1... .....2..... она поможет не испачкать .....3..... Вытирать руки и лицо тканевой салфеткой, по правилам этикета, .....4..... После еды тканевую салфетку складывают и кладут .....5..... от тарелки.





14) Определите синтетические волокна:

- 1) шерсть
- 2) лавсан
- 3) нитрон

- 1) полотняное
- 2) жаккардовое
- 3) рогожка
- 4) атласное

			И							И								Ь
--	--	--	---	--	--	--	--	--	--	---	--	--	--	--	--	--	--	---

Буфы 1	Буфы 2	Буфы 3	Буфы 4
			

А	Б	В	Г
			

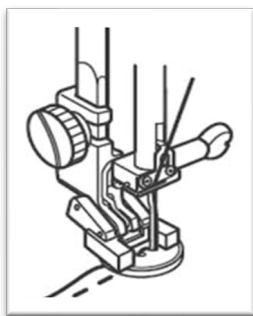
- 3

- 3) Разрешено отбеливание только кислородсодержащим/не хлорным агентом.
- 4) Глажение при температуре не более 200°C.
- 5) Возможны барабанный отжим и сушка при низкой температуре.
- 6) Не отбеливать.
- 7) Максимальная температура стирки 60°C, обычный режим.
- 8) Разрешено глажение при температуре не более 150°C.

19) Рассмотрите картинки швейных машинок и определите у которой из них есть ножной привод?

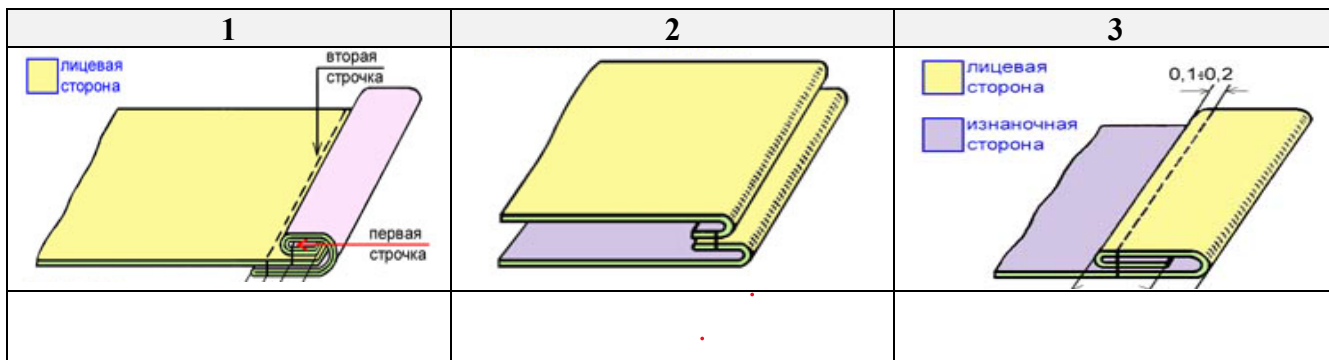
1	2	3
		

20) Назовите операцию, изображенную на картинке?



21) Назовите номер/номера машинки из задания №19, на которой возможно выполнить эту операцию?

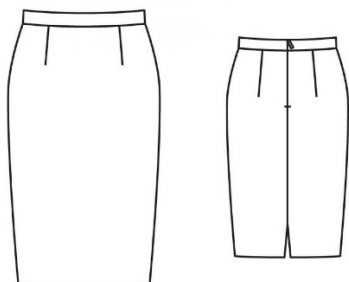
22) Напишите названия каждого из машинных швов, показанных на рисунке:



23) К какой группе относятся машинные швы из задания №22?

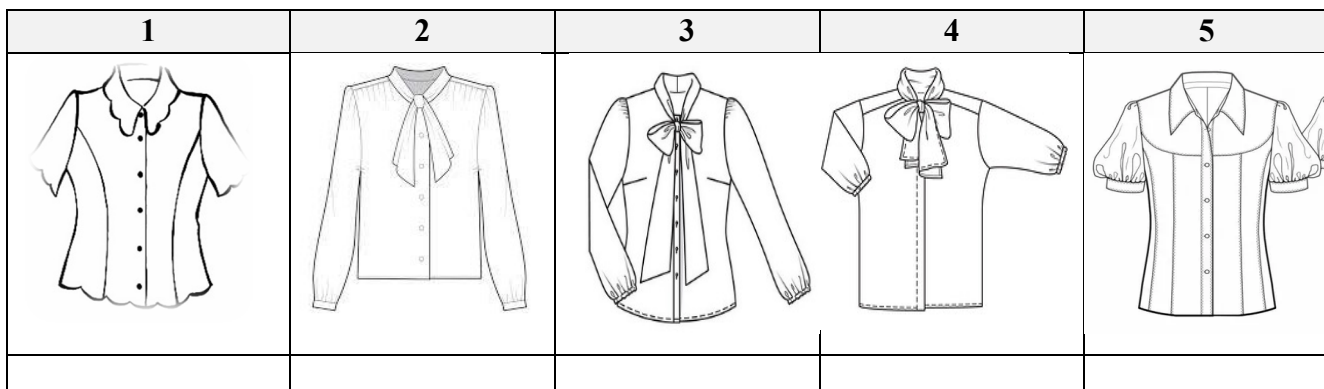
24) Напишите названия 2 фасонных элементов/ технологического узла, при обработке которых можно применить шов №1?

25) Что можно обработать в данной юбке и каким из представленных швов в задании №22



26) **Выполните творческое задание (5 баллов):**

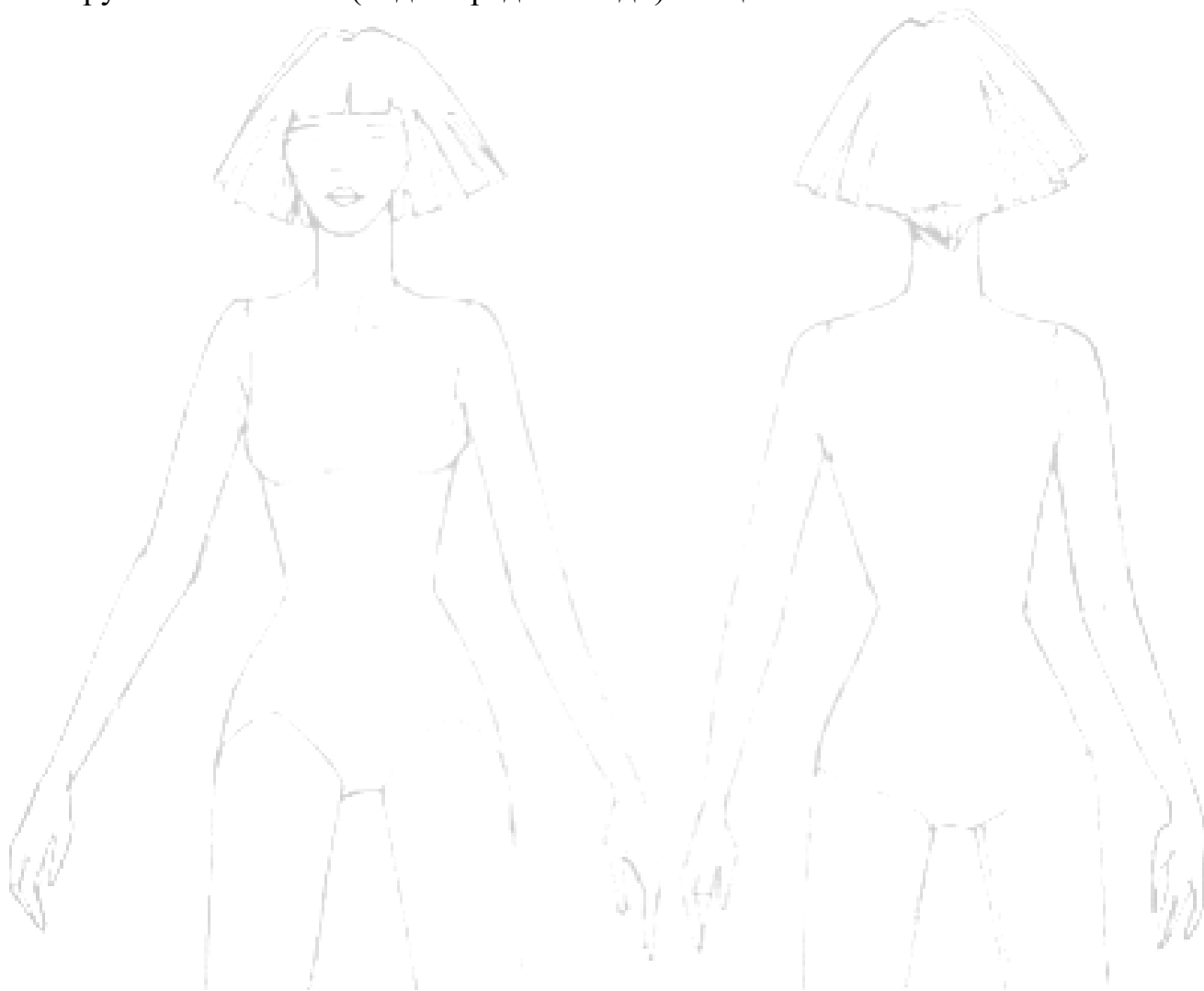
Рассмотрите фото женской плечевой одежды и определите их общую ассортиментную группу:



Ответ:

Определите модели (из задания 26.1) прямого силуэта.

Нарисуйте на фигуре свою модель той же ассортиментной группы (из задания №26 с различными фасонными элементами, с четкой прорисовкой всех конструктивных линий (вид спереди и сзади) и в цвете.



Опишите свою модель с указанием: стиля, силуэта, объема, длины изделия, наличия конструктивных линий, застежки, оформления горловины, покроя рукава, технологической обработки ключевых узлов, отделки/декора.

Описание модели:

---

---

---

---

[illegible][illegible]

7

Всероссийская олимпиада школьников по труду.  
Номинация «Культура дома, дизайн и технологии» Муниципальный этап. 9 классы

Схема основных швов соединения деталей нарисованной модели (боковые, плечевые, рукава, втачивание рукава)	Схема шва обработки низа нарисованной модели
1.2. Название шва 1	2.2. Название шва 2